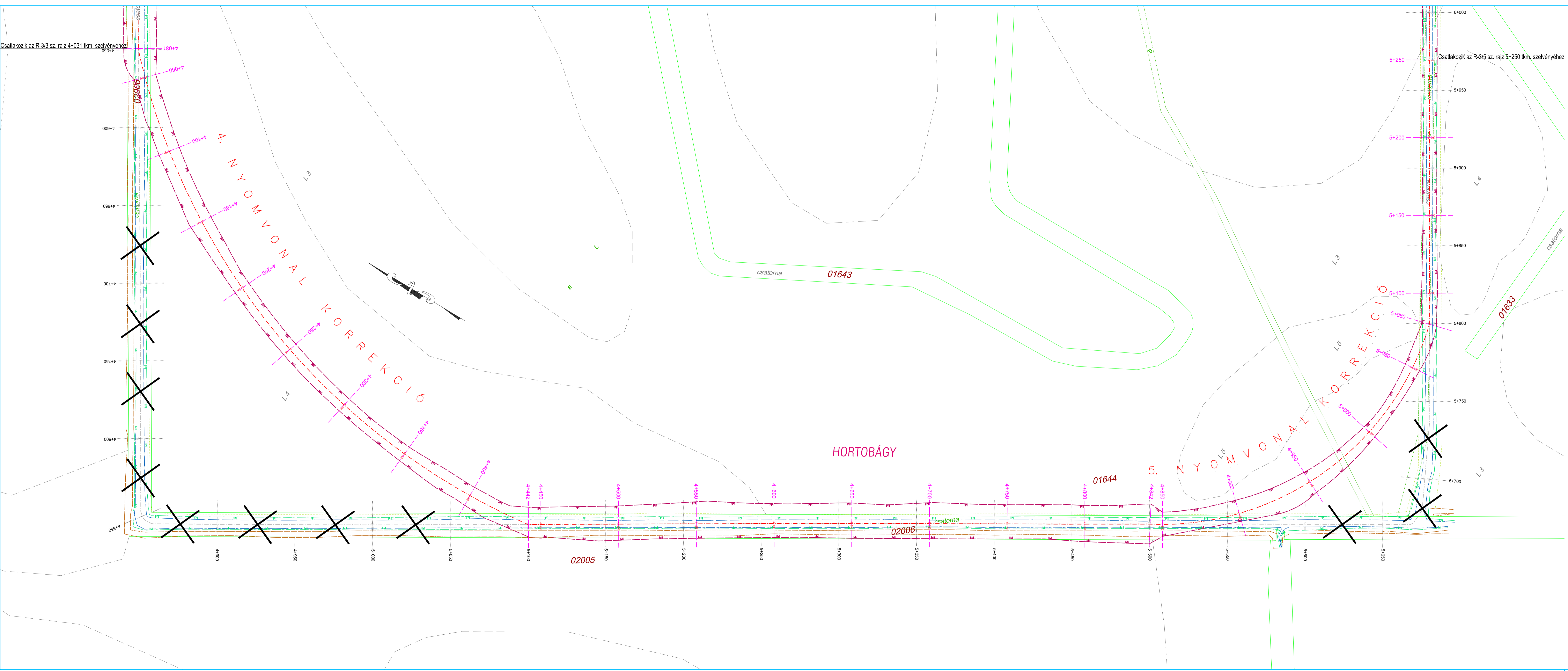


Csatlakozik az R-3/3 sz. rajz 4+031 tkm. szelvényéhez

Csatlakozik az R-3/5 sz. rajz 5+250 tkm. szelvényéhez



JELMAGYARÁZAT

- Tervezett mederkorítás, igazítás körömvonala
- Tervezett meder nyomvonala
- Eredeti meder nyomvonala
- Meglévő depónia
- Meglévő mederél
- Meglévő partél

Műtárgy jelölések:

- M-5 Felújítandó műtárgy helye, száma
- M-1 Elbontandó műtárgy helye, száma
- M-3 Átéptendő műtárgy helye, száma
- Elbontandó csatorna

Keresztelvény jelölések:

- Keresztelvény helye, száma (tervezett, módosított nyomvonallal)
- Keresztelvény helye, száma (eredeti nyomvonallal)
- Elbontandó betonburkolat
- Elektromos földkábel

A terv magassági adatai Balfi alapsíkra vonatkoznak.
 A helyszínrajzi koordináták Egységes Országos Vetületi Rendszerben (EOV) készültek.
 Kiindulási alappmagasság: Hortobágy, vasútállomás épület falában lévő falicsap, szintezési alappont melynek magassága: 91,37 m.B.f.

LIFE11 NAT/HU/924 LIFE+
"Large scale grazing management of steppe lakes in the Hortobágy"

Ezen terv a "KÖRÖS-AQUA" Kft. szellemi alkotása. Az 1999. évi III. törvény 51. §-a értelmében szerzői jogvédelem alatt áll.
 Teljes egészének vagy részleteinek bármilyen felhasználása a tervező hozzájárulása nélkül tilos!
 A jogosulatlan felhasználás kártérítési kötelezettséget eredményez.

Ügyvezető: Fabó István Vezető tervező: Fabó István	"KÖRÖS-AQUA" TERVEZÉSI, BERUHÁZÁSI ÉS KERESKEDELMI KFT. 5561 Békéscsantandrási, Szentesi út 4. tel: 66/218-390	
Munka helye és megnevezése: HORTOBÁGY NONPROFIT Kft. Vízleléstény tájrehabilitáció kivitelezési terve	Dátum: 2016.11	
Tervező: Melán Judit Szerkesztő: Kerekes Tamás	Rajz tárgya: RÉSZLETES HELYSZÍNRAJZ Kungyörgyi-lecsapoló csatorna 4+050-5+250 ím. között	Méretarány: 1:1000 Munkaszám: K-017-2014 Rajzsorszám: R-3/4